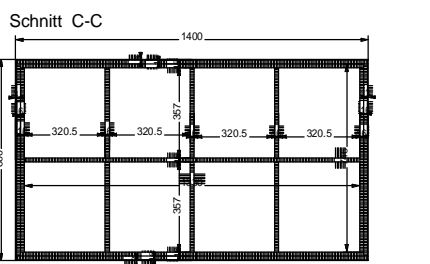
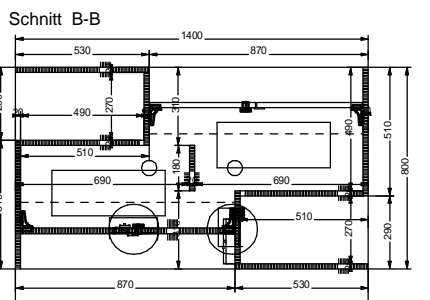
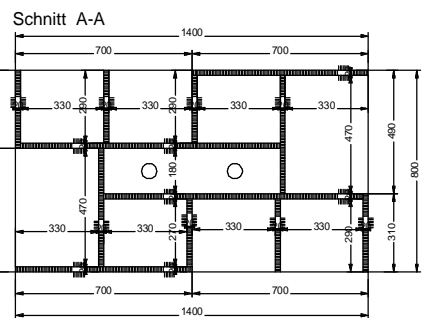
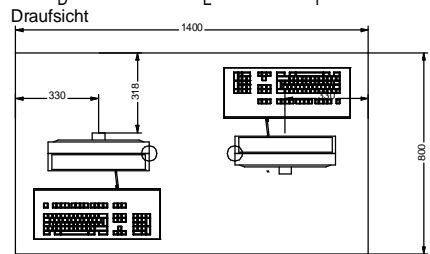
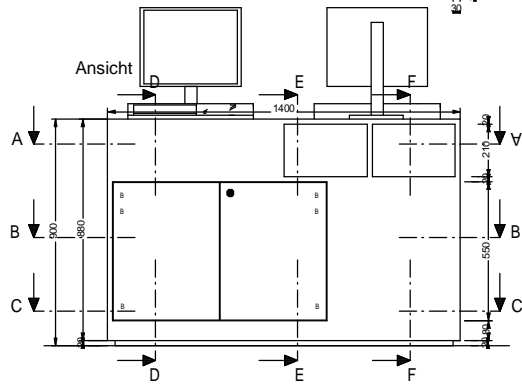
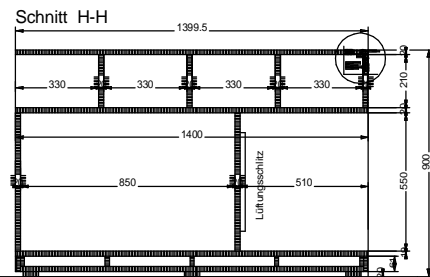
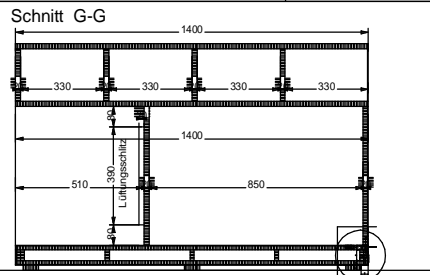
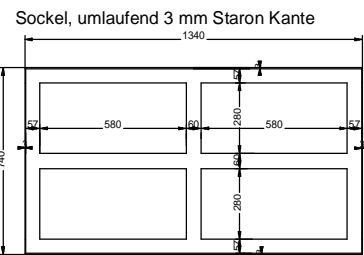
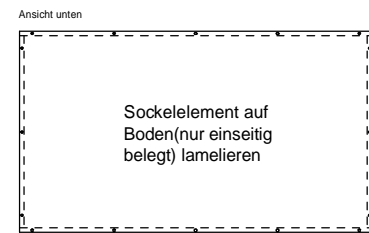
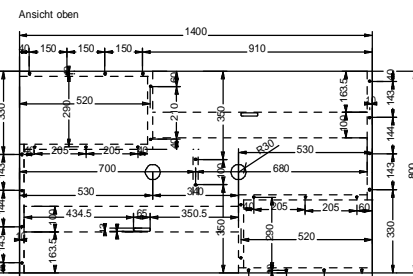
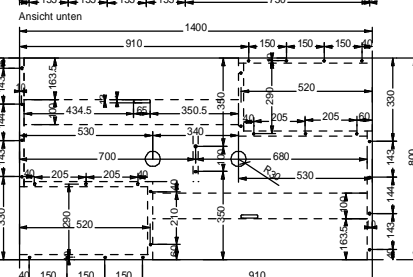
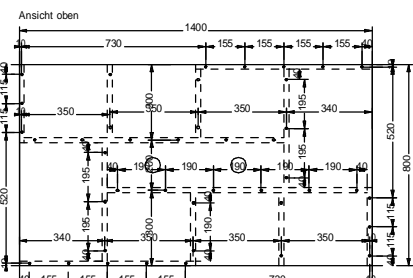
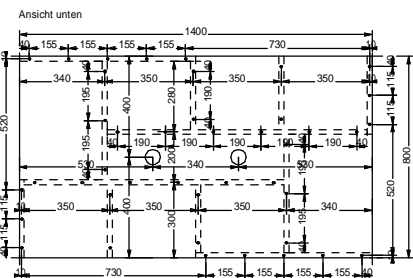
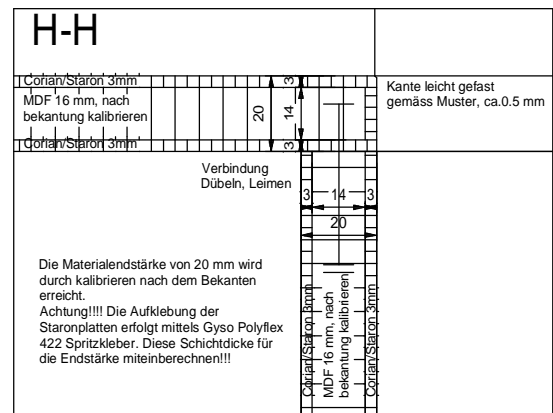
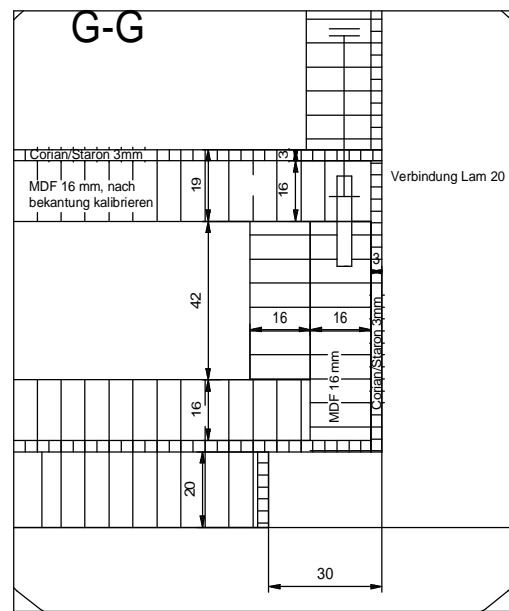
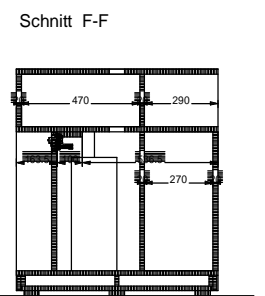
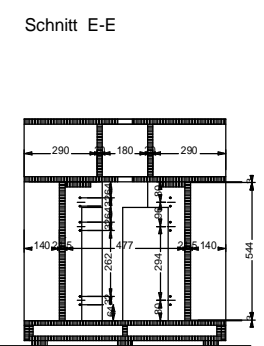
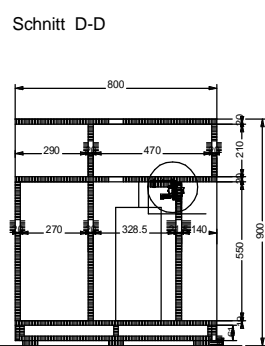
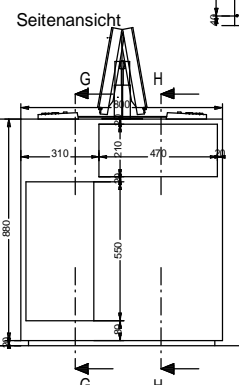
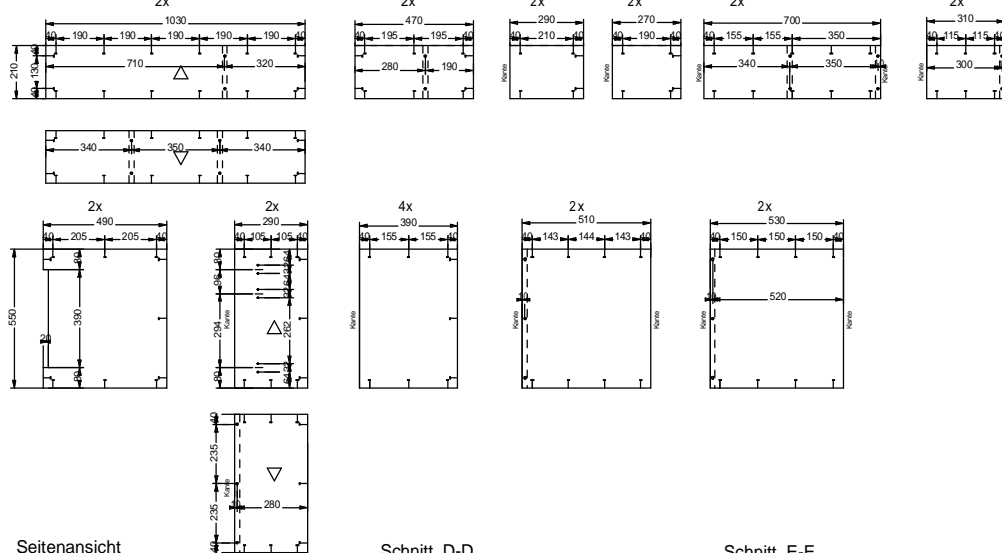


Bohrbilder der Abdeckung und Böden



Bohrbilder der Seiten und Scheidwände



Archiv Stehdesk Ausführung:

Material:

Konstruktionselemente alle in MDF 16 mm, mit 3 mm Staron belegt und bekantet. Die Endstärke der Elemente beträgt 20 mm, welche durch kalibrieren nach dem bekanten erreicht wird.

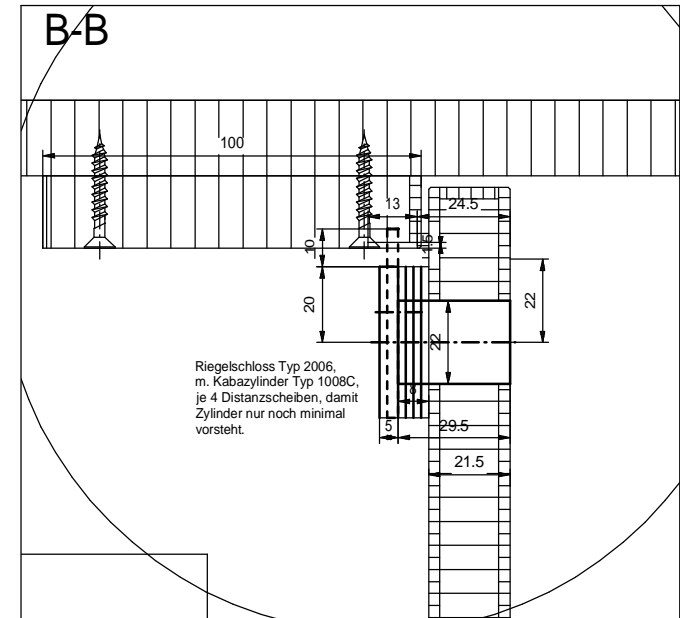
Türen in MDF 16 mm, mit 3 mm Staron belegt und bekantet. Die Endstärke der Fronten beträgt 21.5 mm, welche durch kalibrieren nach dem bekanten erreicht wird. Dies ist nötig, damit die Möbelzylinder bündig in der Front eingelassen sind.

Bei diesen Materialien ist keine Masstoleranz möglich und die Endstärke ist zwingend.

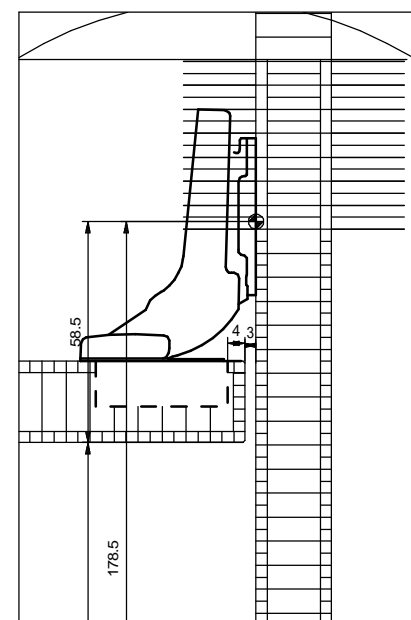
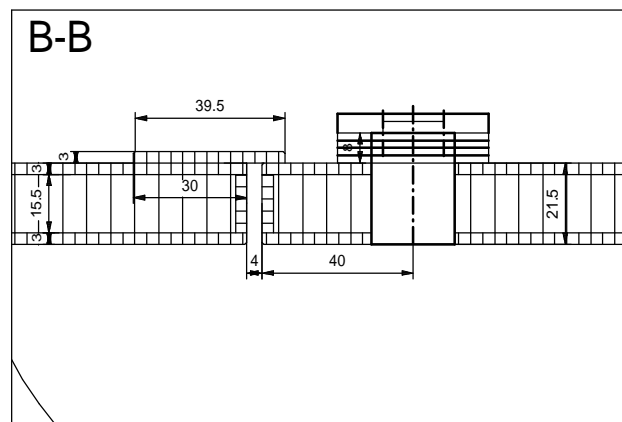
Die Staronplatten werden mit Spritzkleber Poliflex 422 und der Pistole aufgeklebt.

Beschläge:

- 6 Stk. Topfbänder, Innenanschlag o. Feder Blum 74T1790BTL
- 6 Stk. Grundplatten Distanz 0 Blum 174H7100I
- 7 Stk. Tip on Beschläge Blum 955.1004
- 7 Stk. Kreuzadapter Blum 955.15E1
- 2 Stk. Riegelschlösser, gleichschl. Kaba Typ 2006
- 8 Stk. Distanzscheiben zu Riegelschloss
- 2 Stk. Flachschiessbleche



Riegelschloss Typ 2006, m. Kabazylinder Typ 1008C, je 4 Distanzscheiben, damit Zylinder nur noch minimal vorsteht.



Unterschrift:
Datum:

Maßstab 1:15 / 1:1	Blatt 1
208.70.044	
NZZ Archiv Stehdesk	
Gezeichnet Datum/Name/Geprüft/Geändert Datum/Name	
18.07.2008/AZ	xxx