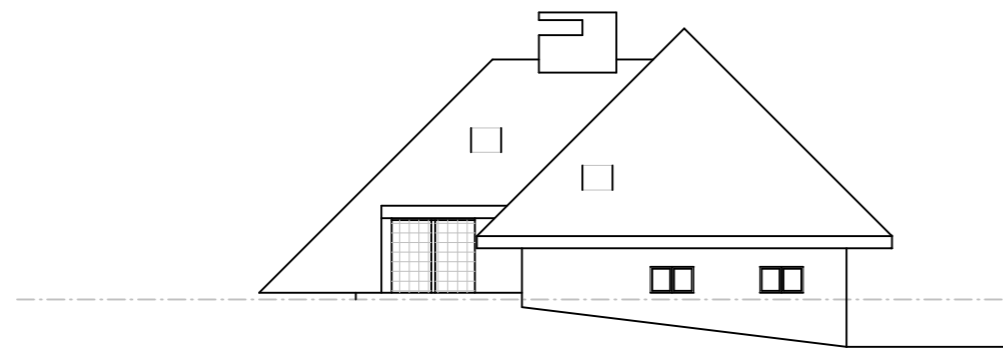
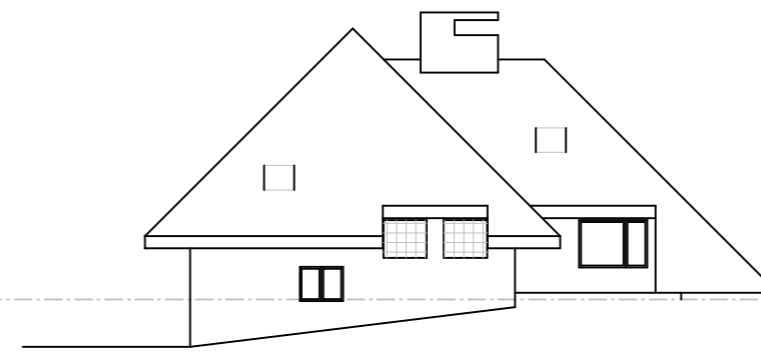


# Ist-Zustand

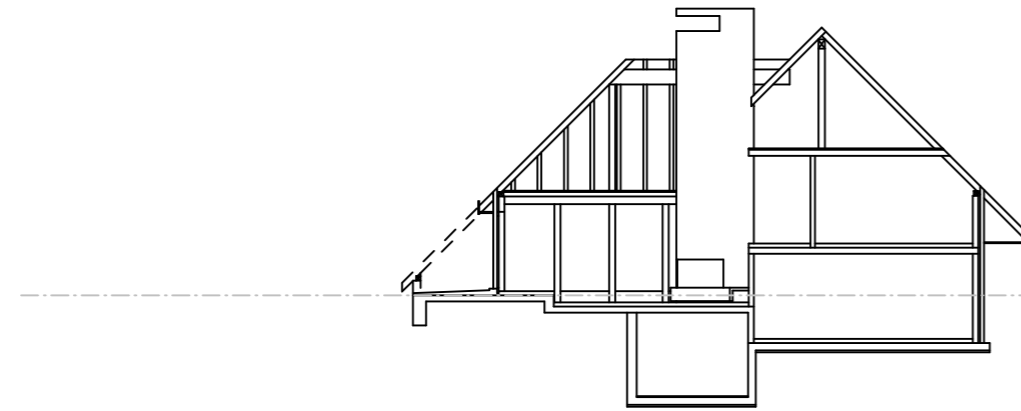
Südwestwestfassade



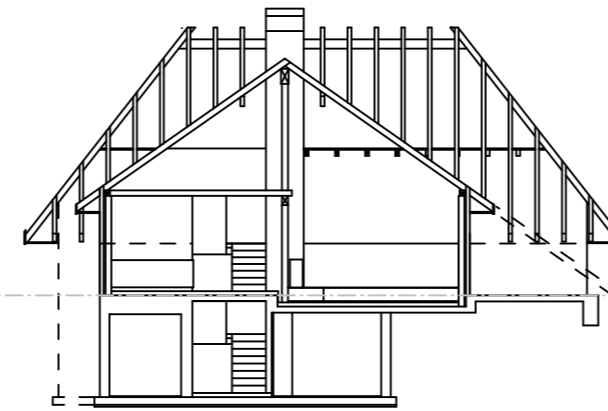
Nordostfassade



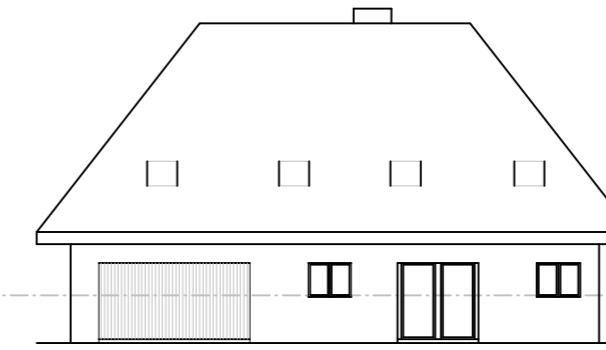
Schnitt A-A



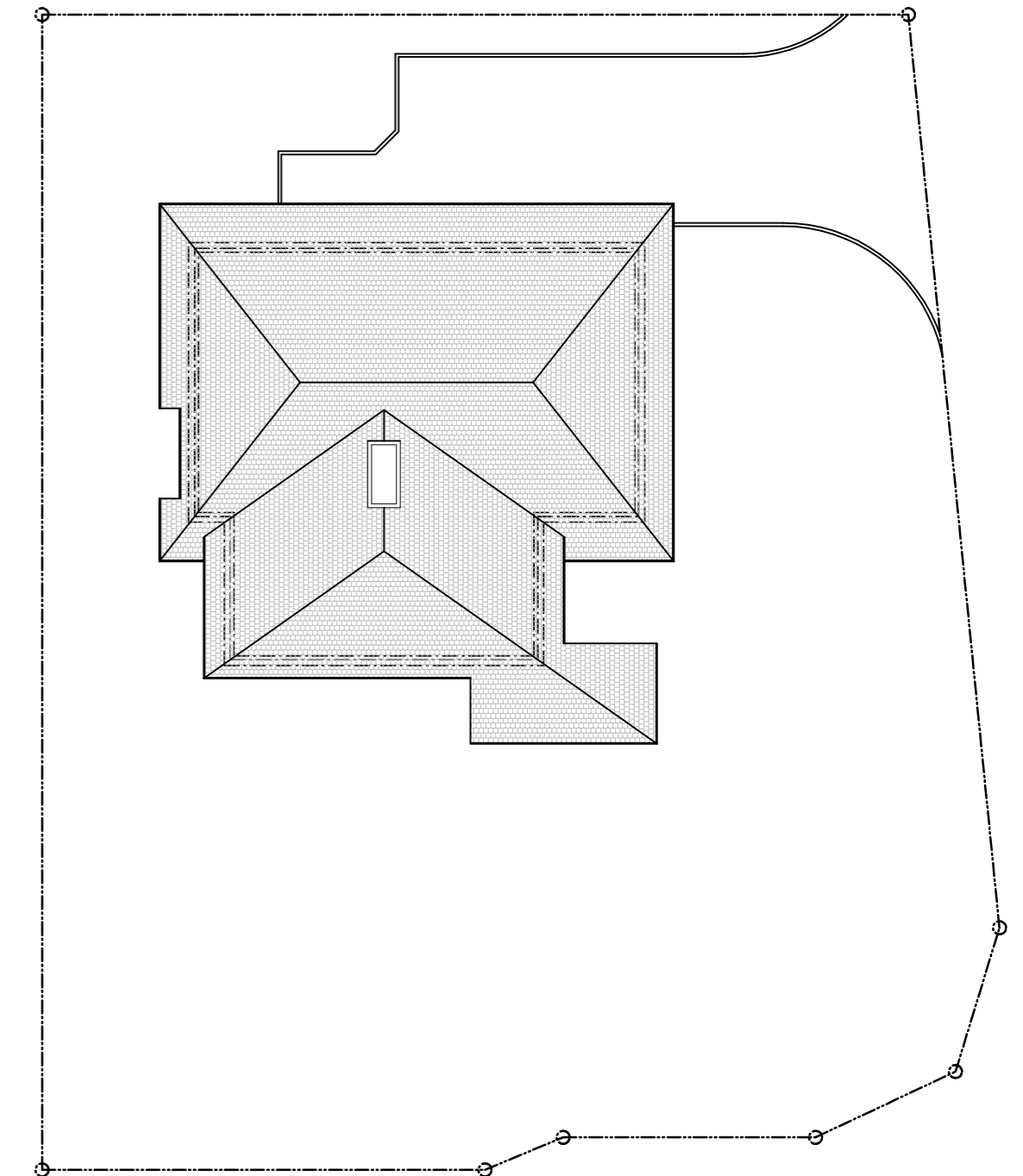
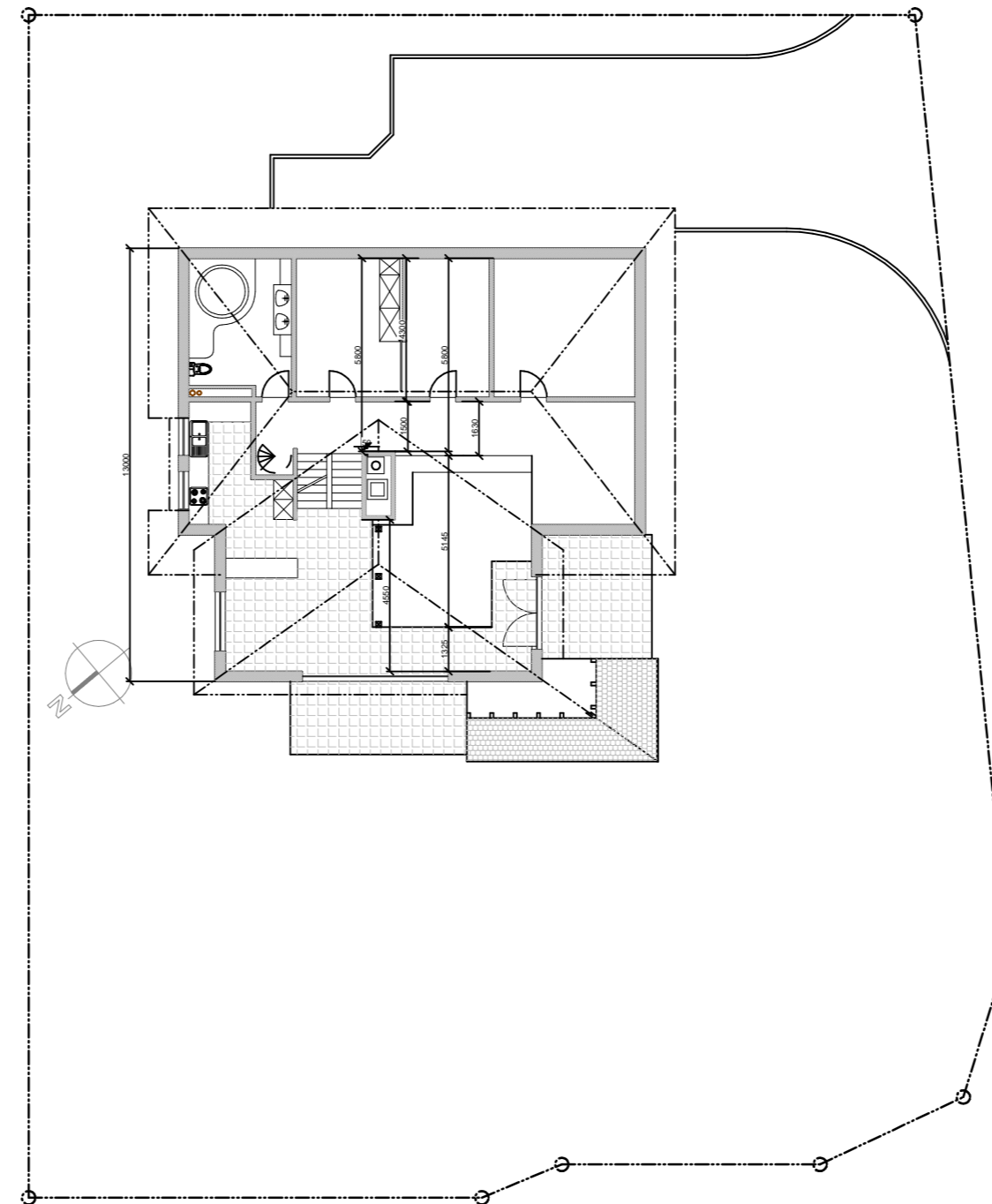
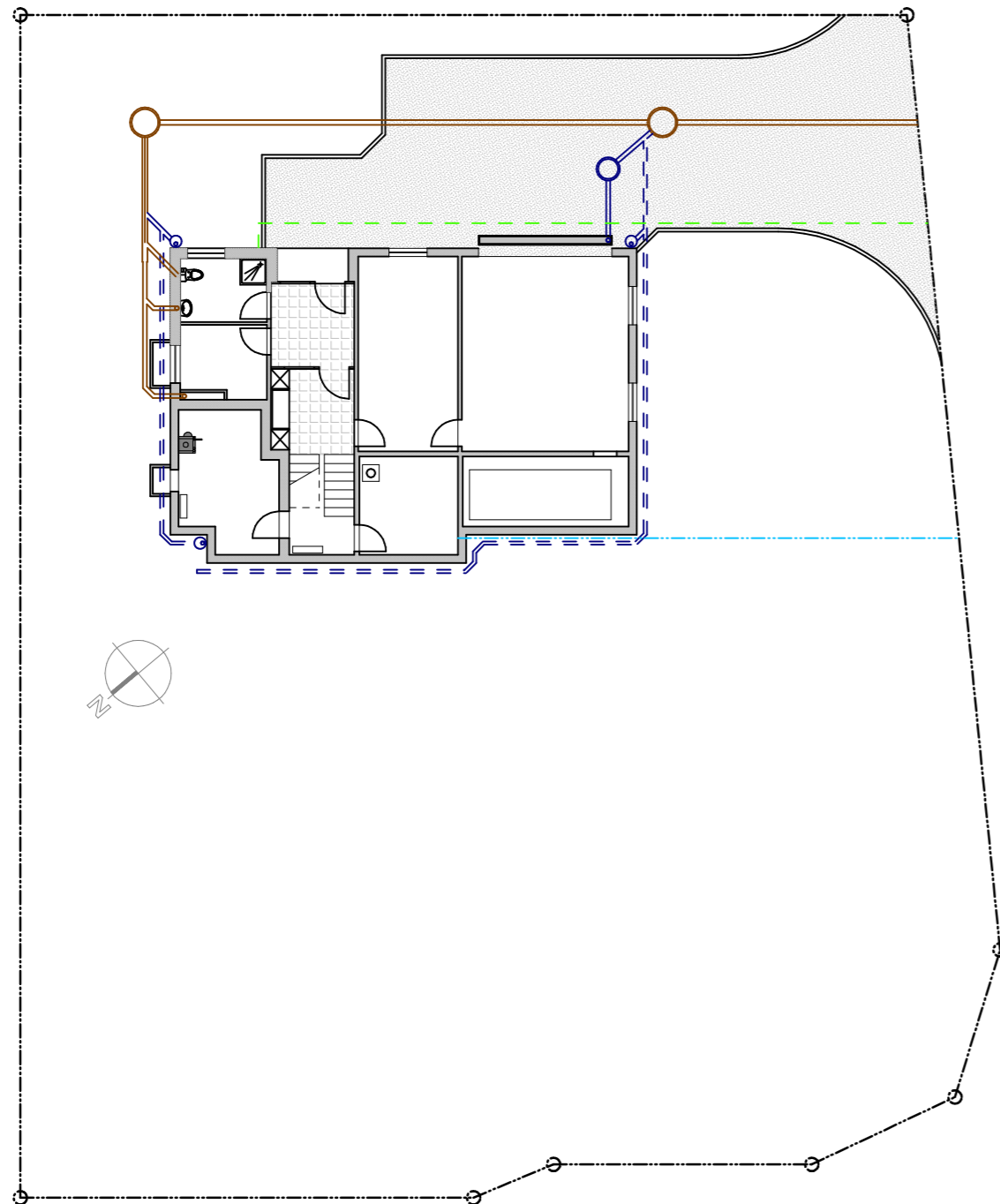
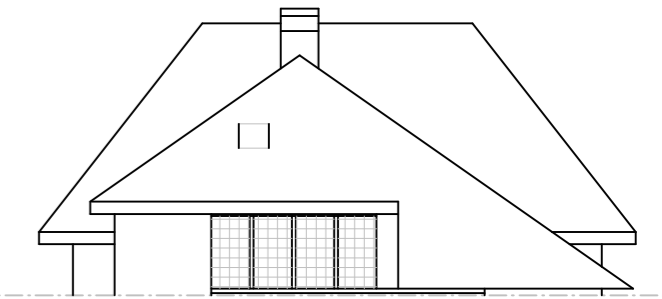
Schnitt B-B




Südostfassade



Nordwestfassade



Grundigentümer: .....	Architekt: .....	Baufahrer: .....	Objekt: .....
Bauherrschaft: .....			
Architekt: .....		<b>Hinweis:</b> Alle relevanten Um- und Einbaumasse sind vom jeweiligen Unternehmer vor Ort genau zu erfassen!	Fläche: 989 m <sup>2</sup>
Datum: .....			Bruttoschicht: 200 m <sup>2</sup>
Legende:	Zeichner: A. Zwicky Planung Huggenberg 70 8354 Winterthur 076/ 386 12 29 052/ 534 93 38 az@azwickyplanung.ch www.azwickyplanung.ch	Planart: Gesamtplan	Auftrags-Nr: .....
<span style="color: red;">■</span> = Neubau <span style="color: yellow;">■</span> = Abbruch <span style="color: grey;">■</span> = Bestand <span style="color: cyan;">■</span> = Neuverglasung		Arbeits- Istzustand	Datum erstellt: 03.01.2017
		Katastr.-Nr.: 1914	Datum abakt.: 08.03.2017
	Kanton Aargau Kreisgeometer Bezirk Zurzach	Mass: 1:100	Plan-Nr.: 1
			Plangr.: A0