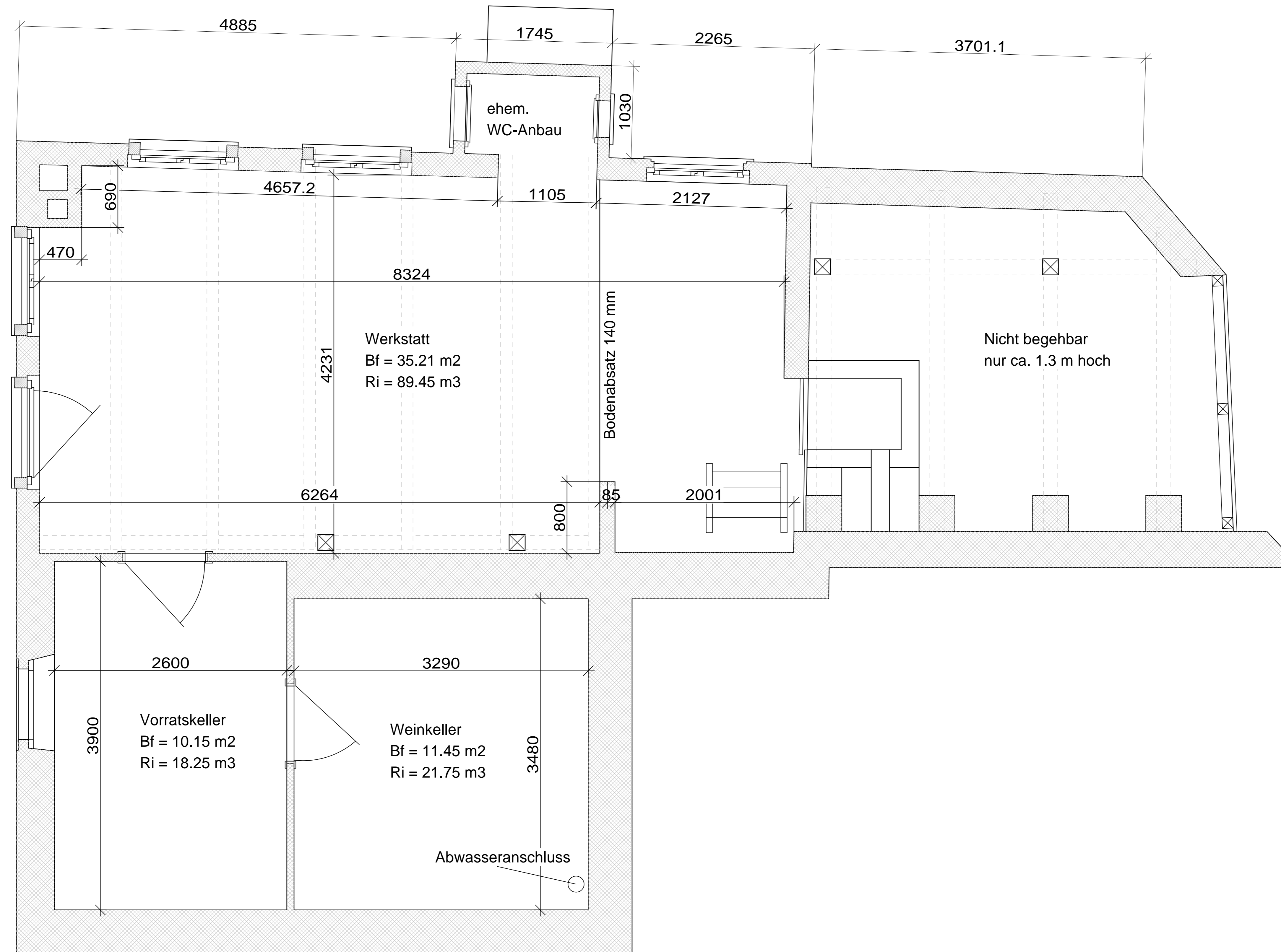
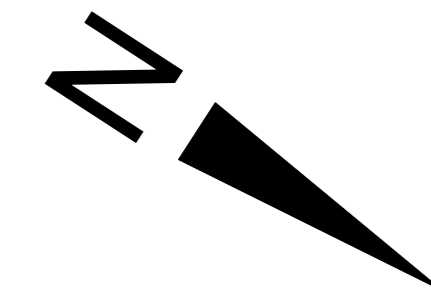


Schnitt E-E



Bauherr: Max Kübler
Tösstalstr. 81
8400 Winterthur
076 543 57 89

Architekt: -

Bauingenieur: -

Zeichner: A. Zwicky Planung
Huggenberg 70
8354 Hofstetten
076/ 386 12 29
052/ 534 93 38
az@azwickyplanung.ch
www.azwickyplanung.ch

Objekt: Bauernhaus
Unterdorfstr. 1
8489 Wildberg

Asek Nr.: 508

Baujahr: 1816

Katastrernr.: 1212

Katasteramt: TBB Ingenieure
Ing.- u. Verm.büro
8353 Elgg

Kubatur: 1408 m³
Flächen: 232 m² Gebäudefl.
ca. 1420 m² Landfl.
(ca. 818 m² Kernzone)
(ca. 602 m² Landw.zone)

Planbez:	Schnitt E-E	Hinweis: Alle relevanten Um- und Einbaumasse sind vom jeweiligen Unternehmer vor Ort genau zu erfassen!
Arbeit:	Ist-Zustand	
Auftrags Nr:	11-0240	
Datum erstellt:	04.08.2011	Msst: 1:50
Datum aktuell:		Plan Nr: 9
		Plangr.: DIN A2