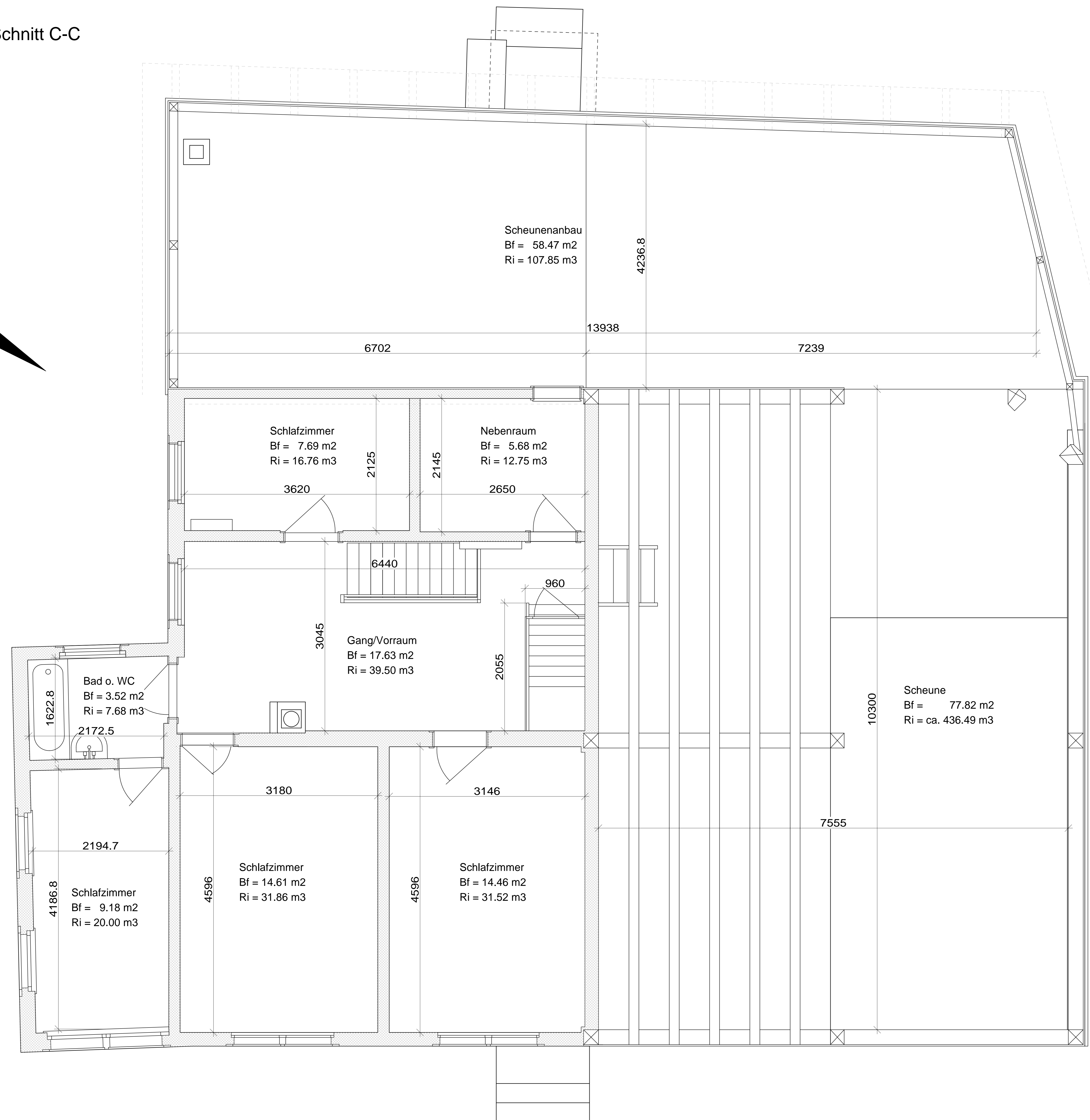
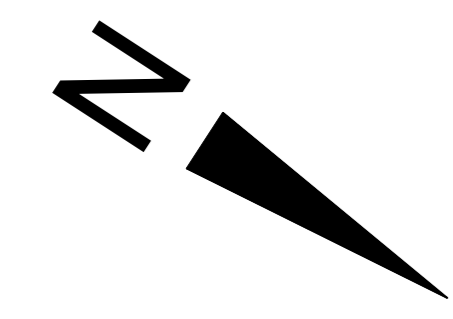


Schnitt C-C



Bauherr:	Max Kübler Tösstalstr. 81 8400 Winterthur  076 543 57 89
Architekt:	-
Bauingenieur:	-
Zeichner:	A. Zwicky Planung Huggenberg 70 8354 Hofstetten  076/ 386 12 29 052/ 534 93 38 az@azwickyplanung.ch www.azwickyplanung.ch
Objekt:	Bauernhaus Unterdorfstr. 1 8489 Wildberg
Asek Nr.:	508
Baujahr:	1816
Katastrernr.:	1212
Katasteramt:	TBB Ingenieure Ing.- u. Verm.büro 8353 Elgg
Kubatur:	1408 m3
Flächen:	232 m2 Gebäudefl. ca. 1420 m2 Landfl. (ca. 818 m2 Kernzone) (ca. 602 m2 Landw.zone)

Planbez:	Schnitt C-C	Hinweis: <b>Alle relevanten Um- und Einbaumasse sind vom jeweiligen Unternehmer vor Ort genau zu erfassen!</b>
Arbeit:	Ist-Zustand	
Auftrags Nr:	11-0240	
Datum erstellt:	04.08.2011	
Datum aktuell:		Msst: 1:50
	Plan Nr: 7	Plangr.: DIN A2