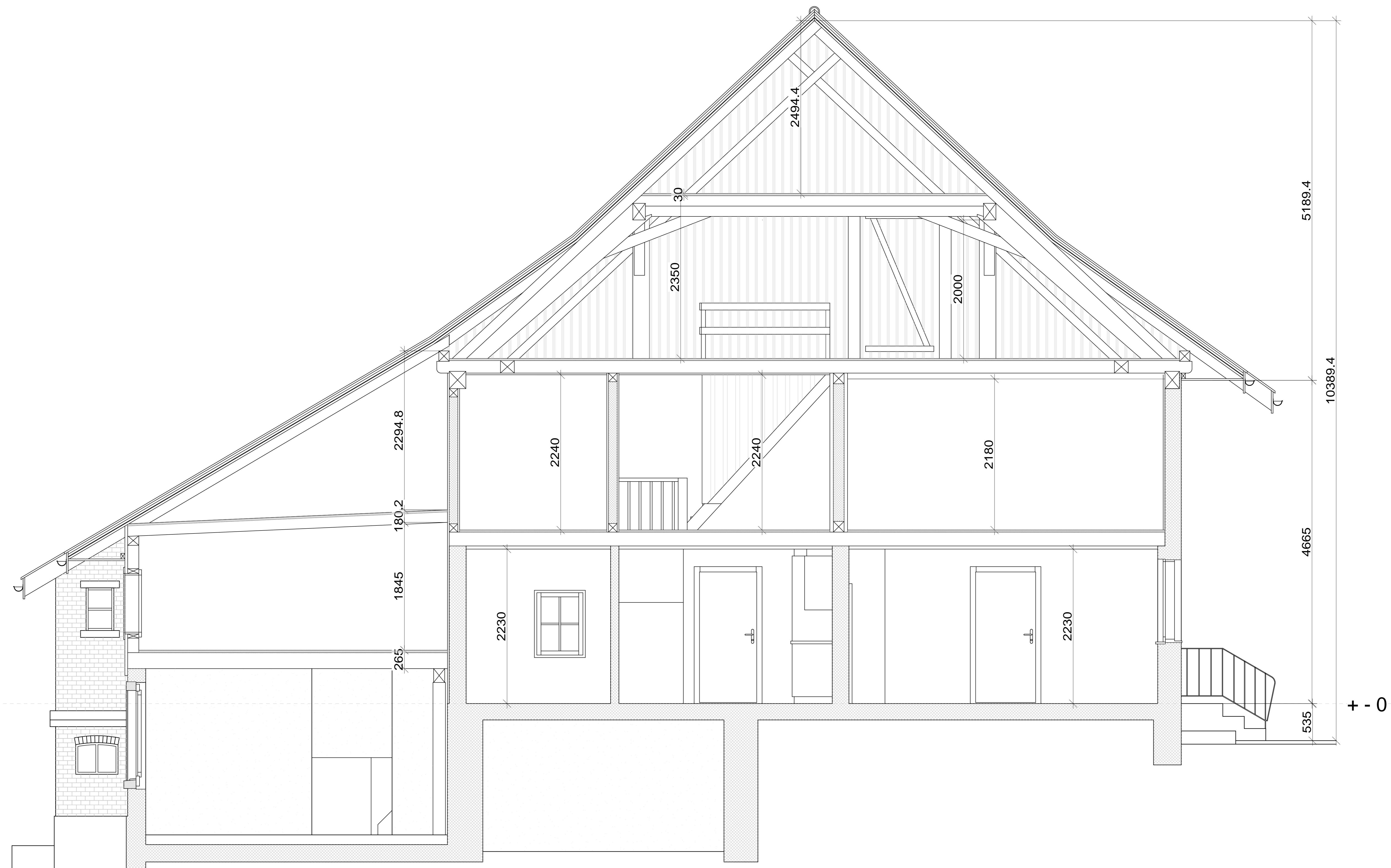


Schnitt F-F



Bauherr: Max Kübler  
Tösstalstr. 81  
8400 Winterthur  
076 543 57 89

Architekt: -

Bauingenieur: -

Zeichner: A. Zwicky Planung  
Huggenberg 70  
8354 Hofstetten  
076/ 386 12 29  
052/ 534 93 38  
az@azwickyplanung.ch  
www.azwickyplanung.ch

Objekt: Bauernhaus  
Unterdorfstr. 1  
8489 Wildberg

Asek Nr.: 508

Baujahr: 1816

Katastrernr.: 1212

Katasteramt: TBB Ingenieure  
Ing.- u. Verm.büro  
8353 Elgg

Kubatur: 1408 m<sup>3</sup>  
Flächen: 232 m<sup>2</sup> Gebäudefl.  
ca. 1420 m<sup>2</sup> Landfl.  
(ca. 818 m<sup>2</sup> Kernzone)  
(ca. 602 m<sup>2</sup> Landw.zone)

Planbez:	Schnitt F-F	Hinweis: <b>Alle relevanten Um- und Einbaumasse sind vom jeweiligen Unternehmer vor Ort genau zu erfassen!</b>
Arbeit:	Ist-Zustand	
Auftrags Nr:	11-0240	
Datum erstellt:	04.08.2011	
Datum aktuell:		Msst: 1:50
	Plan Nr: 10	Plangr.: DIN A2